

# Výukový materiál zpracovaný v rámci operačního programu **Vzdělávání pro konkurenceschopnost**



INVESTICE DO ROZVOJE VZDĚLÁVÁNÍ

**Registrační číslo: CZ.1.07/1. 5.00/34.0084**

**Šablona: III/2 Inovace a zkvalitnění výuky prostřednictvím ICT**

**Sada: 4 C**

**Číslo: VY\_32\_INOVACE\_OZP\_4ROC\_19**

# Krajinný ráz, přírodní park a přechodně chráněná plocha

**Předmět:** **OCHRANA ŽIVOTNÍHO PROSTŘEDÍ**

**Ročník:** **4**

**Anotace:** Seznámení žáků s ochranou krajinného rázu

**Klíčová slova:** Krajinný ráz

**Výukový zdroj:** Prezentace Microsoft PowerPoint 2010

**Typ interakce:** Výkladová prezentace

**Jazyk:** Čeština

**Datum:** I/2013

**Autor:** Ing. Petr Ťulpík

**Adresa školy:** Střední škola zemědělská Přerov, Osmek 47



# Krajinný ráz

## Krajinný ráz

je přírodní, kulturní a historická charakteristika určitého místa či oblasti

### Je chráněn před:

- činností snižující jeho estetickou a přírodní hodnotu

### Způsob vyhlášení:

- obecně závaznou vyhláškou**
  - na dobu určitou
  - popř. periodicky
- vyhlašuje
  - KÚ** (mimo ZCHÚ)
  - správa NP, správa CHKO** (ve ZCHÚ)

# Krajinný ráz

## Zásahy do krajinného rázu

**Umíst'ování a povolování staveb, může být prováděno pouze s ohledem na zachování**

- VKP**
- ZCHÚ**
- kulturních dominant krajiny**
- harmonického měřítka a vztahů v krajině**

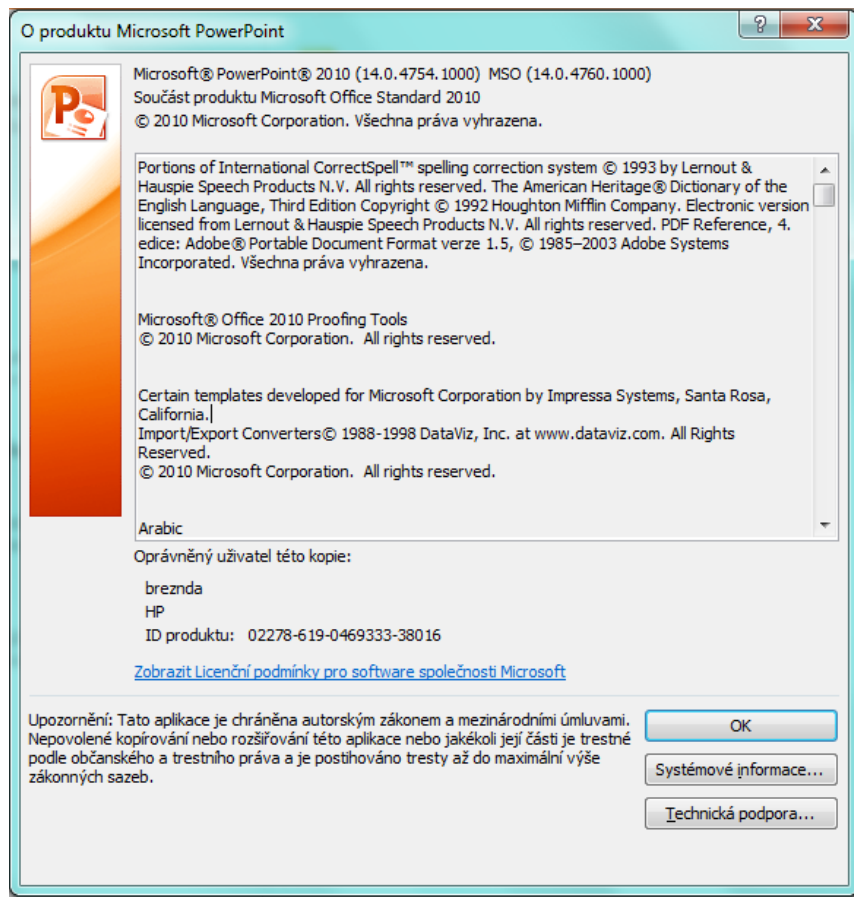
**OOP vydává souhlas k:**

- umíst'ování a povolování staveb**
- jiných činnostem**

# Zdroje

Zákon č. 114/1992 Sb. O ochraně přírody a krajiny - NEUVEDEN. portal.gov.cz [online]. [cit. 1.9.2012].  
Dostupný na WWW: <<http://portal.gov.cz/app/zakony/zakonPar.jsp?idBiblio=39807#local-content>>.

# Zdroje



Autorem materiálu a všech jeho částí, není-li uvedeno jinak, je Ing. Petr Ťulpík.  
Financováno z ESF a státního rozpočtu ČR.