

# Výukový materiál zpracovaný v rámci operačního programu **Vzdělávání pro konkurenceschopnost**



INVESTICE DO ROZVOJE VZDĚLÁVÁNÍ

**Registrační číslo: CZ.1.07/1. 5.00/34.0084**

**Šablona: III/2 Inovace a zkvalitnění výuky prostřednictvím ICT**

**Sada: 4 C**

**Číslo: VY\_32\_INOVACE\_OZP\_4ROC\_05**

# Posuzování vlivů na životní prostředí

**Předmět:** **OCHRANA ŽIVOTNÍHO PROSTŘEDÍ**

**Ročník:** **4**

**Anotace:** Seznámení žáků s posuzování vlivů na životní prostředí

**Klíčová slova:** Proces EIA, SEA

**Výukový zdroj:** Prezentace Microsoft PowerPoint 2010

**Typ interakce:** Výkladová prezentace

**Jazyk:** Čeština

**Datum:** 8. 11. 2012

**Autor:** Ing. Petr Ťulpík

**Adresa školy:** Střední škola zemědělská Přerov, Osmek 47



# Posuzování vlivů na životní prostředí

## Posuzování vlivů na životní prostředí - „proces EIA“

### Environmental Impact Assessment

Základním významem procedury posuzování vlivů na ŽP je:

- ❑ **zjistit, popsat a komplexně vyhodnotit předpokládané vlivy na ŽP připravovaných záměrů tzn.**
  - ❑ **staveb**
  - ❑ **činností**
  - ❑ **technologií...**
- ❑ **formulovat opatření ke zmírnění negativních vlivů na ŽP**
- ❑ **zapojení veřejnosti do rozhodovacího procesu**

# Posuzování vlivů na životní prostředí

## Posuzují se:

☐ **vlivy na obyvatelstvo**

☐ **vlivy na ŽP: na živočichy a rostliny, ekosystémy, půdu, horninové prostředí, vodu, ovzduší, klima a krajinu, přírodní zdroje, hmotný majetek a kulturní památky a na jejich vzájemné působení a souvislosti**

dle zákona č. 244/1992 Sb (záměry do konce roku 2001)

dle zákona č. 100/2001 Sb. (záměry od začátku roku 2002)

dle zákona č. 93/2004 Sb. (změny + Mezinárodní posuzování koncepce prováděné na území ČR – SEA = Strategic Environmental Assessment)

# Posuzování vlivů na životní prostředí

## **Proces EIA**

### **V procesu EIA se posuzují:**

- stavby, činnosti a technologie** (příloha č. 1 zákona EIA) **například:**
  - stavby**
  - komunikace**
  - výrobní haly**
  - těžby nerostných surovin**
  - provozy - nově budované, ale i jejich změny, tj. rozšiřování, změny technologií, zvýšení kapacity apod.**

**Proces EIA probíhá vždy dříve, než jsou záměry povoleny a než se započne s jejich vlastní realizací.**

**Bez závěru procesu EIA nesmí povolující úřad (např. stavební úřad) rozhodnout o povolení záměru.**

# Posuzování vlivů na životní prostředí

## **Proces SEA**

### **Strategic Environmental Assessment**

#### **V rámci procesu SEA jsou posuzovány:**

- koncepce uvedené** v § 3 písm. b) a § 10a odst. 1) zákona, příp. jejich změny

#### **Proces SEA provádí posuzování koncepcí na úrovni:**

- celostátní** - (Operační program Doprava, Strategie regionálního rozvoje ČR pro léta 2007 - 2013, Plán hlavních povodí ČR aj.)
- regionální** - (Plán odpadového hospodářství Středočeského kraje, Strategie udržitelného rozvoje Libereckého kraje pro léta 2005 – 2020, Koncepce dopravy Plzeňského kraje aj.)
- místní** - (Strategický plán rozvoje Statutárního města Opavy, Strategie pro Brno, Plán odpadového hospodářství města Ostravy aj.)

# Posuzování vlivů na životní prostředí

## **Stanovisko SEA**

- je podkladem pro konečný návrh koncepce, bez kterého nemůže být koncepce právoplatně schválena**
- schvalující orgán je při dalším postupu povinen zohlednit závěry posuzování uvedené ve stanovisku**

# Posuzování vlivů na životní prostředí

## V Procesu SEA se posuzují:

### **1. koncepce pro budoucí povolení záměrů zpracovávané v oblasti**

(příloha č. 1 zákona o EIA SEA)

- zemědělství**
- lesního hospodářství**
- myslivosti**
- rybářství**
- nakládání s povrchovými nebo podzemními vodami**
- energetiky**
- průmyslu**
- dopravy**



# Posuzování vlivů na životní prostředí

- odpadového hospodářství
- telekomunikací
- cestovního ruchu
- územního plánování
- regionálního rozvoje
- životního prostředí včetně ochrany přírody

**2. koncepce, u nichž je nutnost jejich posouzení, s ohledem na možný vliv na ŽP**

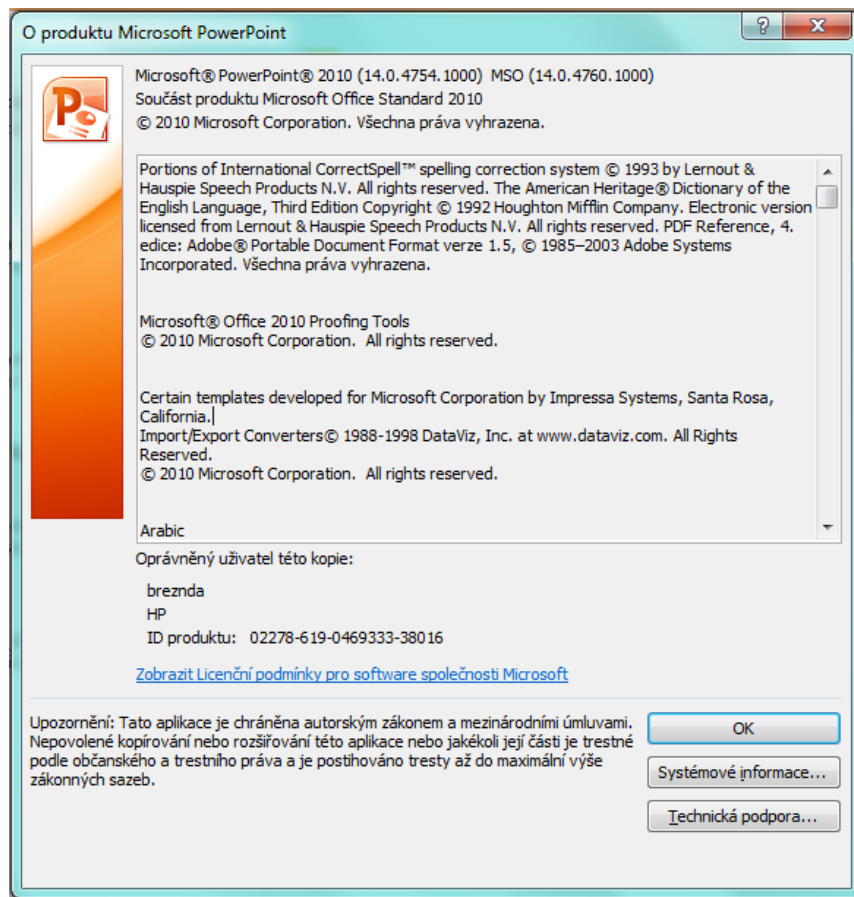
**3. koncepce spolufinancované z prostředků fondů ES**

# Zdroje

NEUVEDEN. *google.cz* [online]. [cit. 3.11.2012]. Dostupný na WWW:

<http://www.mzp.cz/www/platnalegislativa.nsf/d79c09c54250df0dc1256e8900296e32/8a12b8f25817a234c125729d0039d956?OpenDocument>

# Zdroje



**Autorem materiálu a všech jeho částí, není-li uvedeno jinak, je Ing. Petr Ťulpík.  
Financováno z ESF a státního rozpočtu ČR.**