

Výukový materiál zpracovaný v rámci operačního programu **Vzdělávání pro konkurenceschopnost**



INVESTICE DO ROZVOJE VZDĚLÁVÁNÍ

Registrační číslo: CZ.1.07/1. 5.00/34.0084

Šablona: III/2 Inovace a zkvalitnění výuky prostřednictvím ICT

Sada: 4 A

Číslo: VY_32_INOVACE_OZP_2ROC_15

Degradace půdy - eroze

Předmět: **OCHRANA ŽIVOTNÍHO PROSTŘEDÍ**

Ročník: **2**

Anotace: Seznámení žáků s problematikou půdní eroze

Klíčová slova: Eroze

Výukový zdroj: Prezentace Microsoft PowerPoint 2010

Typ interakce: Výkladová prezentace

Jazyk: Čeština

Datum: 2012

Autor: Ing. Petr Ťulpík

Adresa školy: Střední škola zemědělská Přerov, Osmek 47



Degradace půdy - eroze

Degradace (ohrožení) půdy

a) Eroze

je přirozený proces rozrušování a transportu objektů na zemském povrchu

Příčina eroze

- vítr
- proudící nebo vlnící se voda, led, sníh
- pohyblivé zvětraliny a neuzpevněné usazeniny
- tektonické působení
- člověk

Důsledky eroze

- většina obdělávaných půd
- 40% odlesnění krajiny
- 29% nadměrná pastva
- 24% nevhodné zemědělské postupy

Degradace půdy - eroze

Metody zpomalování eroze

- 1. orba po vrstevnici** - minimalizuje se postupné sesouvání kvalitní půdy do nižších poloh
- 2. budování teras** - vhodné jen pro některé plodiny a ne vždy slučitelné se zemědělskou velkovýrobou (určité snížení přístupnosti větším strojům)
- 3. Kompostování** - obnovuje kvalitu půdy a poskytuje podmínky pro kvantitativně vyšší růst vegetace
- 4. pěstování ochranných plodin** - kromě úrody mají funkci ve zpevnování půdy svými kořeny
- 5. smíšené kultury** (v kombinaci s předchozími)
- 6. cyklická změna zemědělských kultur**

Degradace půdy - eroze



Degradace půdy - eroze



Zdroje

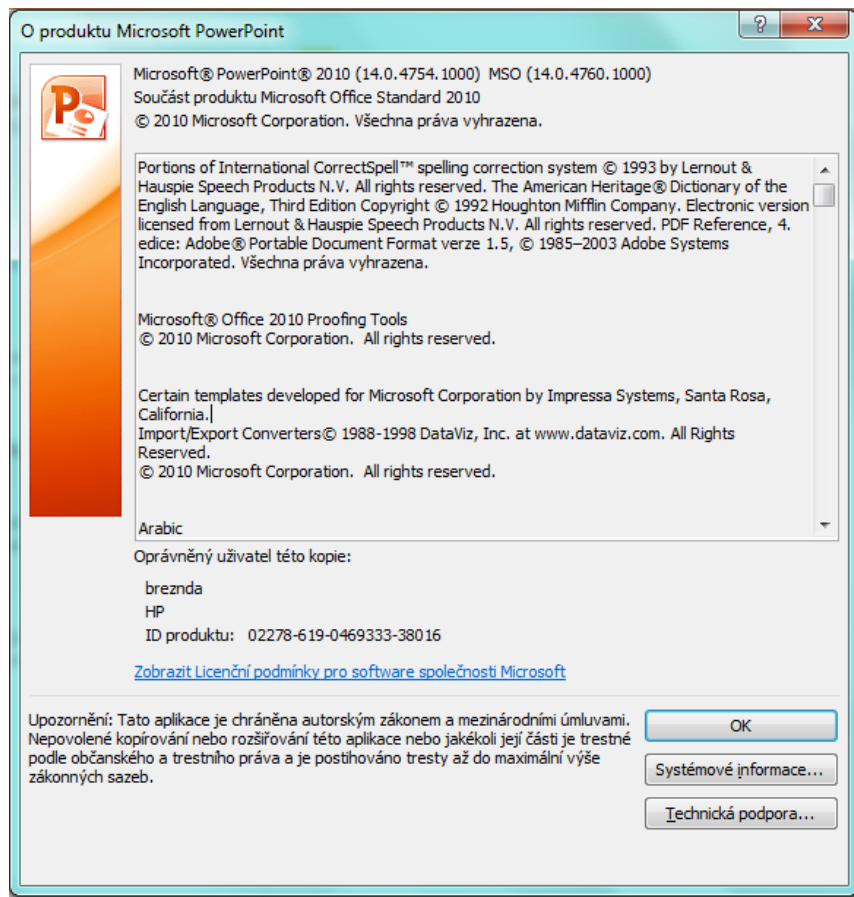
Str. 5 IRKA82. wikipedia [online]. 2006 [cit. 3.2.2013].

Dostupný na WWW: <http://upload.wikimedia.org/wikipedia/commons/6/62/Eroze.jpg>

Str. 6 SLIMEJS. wikipedia [online]. 2006 [cit. 3.2.2013].

Dostupný na WWW: http://upload.wikimedia.org/wikipedia/commons/e/ed/Eroze_u_Prerova_nad_Labem.jpg

Zdroje



Autorem materiálu a všech jeho částí, není-li uvedeno jinak, je Ing. Petr Ťulpík.
Financováno z ESF a státního rozpočtu ČR.