

Výukový materiál zpracovaný v rámci operačního programu Vzdělávání pro konkurenceschopnost



INVESTICE DO ROZVOJE VZDĚLÁVÁNÍ

Registrační číslo: CZ.1.07/1. 5.00/34.0084

Šablona: III/2 Inovace a zkvalitnění výuky prostřednictvím ICT

Sada: 4 A

Číslo: VY_32_INOVACE_OZP_2ROC_03

Růst lidské populace

Předmět: OCHRANA ŽIVOTNÍHO PROSTŘEDÍ

Ročník: 2

Anotace: Seznámení žáků s hlavním globálním problémem - nárustem počtu lidí na planetě Země

Klíčová slova: Růst lidské populace

Výukový zdroj: Prezentace Microsoft PowerPoint 2010

Typ interakce: Výkladová prezentace

Jazyk: Čeština

Datum: 30. 10. 2012

Autor: Ing. Petr Ťulpík

Adresa školy: Střední škola zemědělská Přerov, Osmek 47



Růst lidské populace

Růst lidské populace

přelidnění Země je jedním z hlavních globálních problémů

- překotný ekonomický, sociální a politický vývoj světa
- rychlý růst počtu světového obyvatelstva
- vzrůstající materiálními nároky lidí

Důsledek

- narušování globálních ekosystémů a zhoršování ŽP Země

Problémy nerovnoměrností rozvoje

- lokální přelidnění
- chudoba
- devastace ŽP
- živelné migrace
- koncentrace obyvatelstva do měst

Růst lidské populace

Nerovnoměrný vývoj

- ❑ **20 % populace spotřebovává 80 % zdrojů populace - nejrychleji v rozvojových zemích**
- ❑ **lidé jsou nuceni obhospodařovat tzv. marginální (hraniční) půdy**

Ztráta autonomnosti venkova

- ❑ **koncentrace průmyslu + vznik obchodních a politických center = hlavní důvod přesunu velkého množství lidí z chudého venkova do měst**
- ❑ **města jsou přelidněná neschopna uživit tolik obyvatel a zajistit městské služby - skládky, znečištěná voda, rozšiřování zastavěné plochy**
- ❑ **zanikají kultury, tradice venkova**

Růst lidské populace

Růst početnosti obyvatel

- ❑ člověk v neolitu žil v souladu s okolním prostředím
- ❑ početnost lidské populace - omezována běžnými faktory prostředí:
 - ❑ dostupnost potravy
 - ❑ klimatické podmínky

Odhaduje se, že:

- ❑ v raném neolitu - 10 000 let před naším letopočtem - bylo na Zemi jen něco okolo miliónu lidí

Po ústupu doby ledové řada těchto limitujících faktorů vymizela a další růst populace v holocénu zajistil:

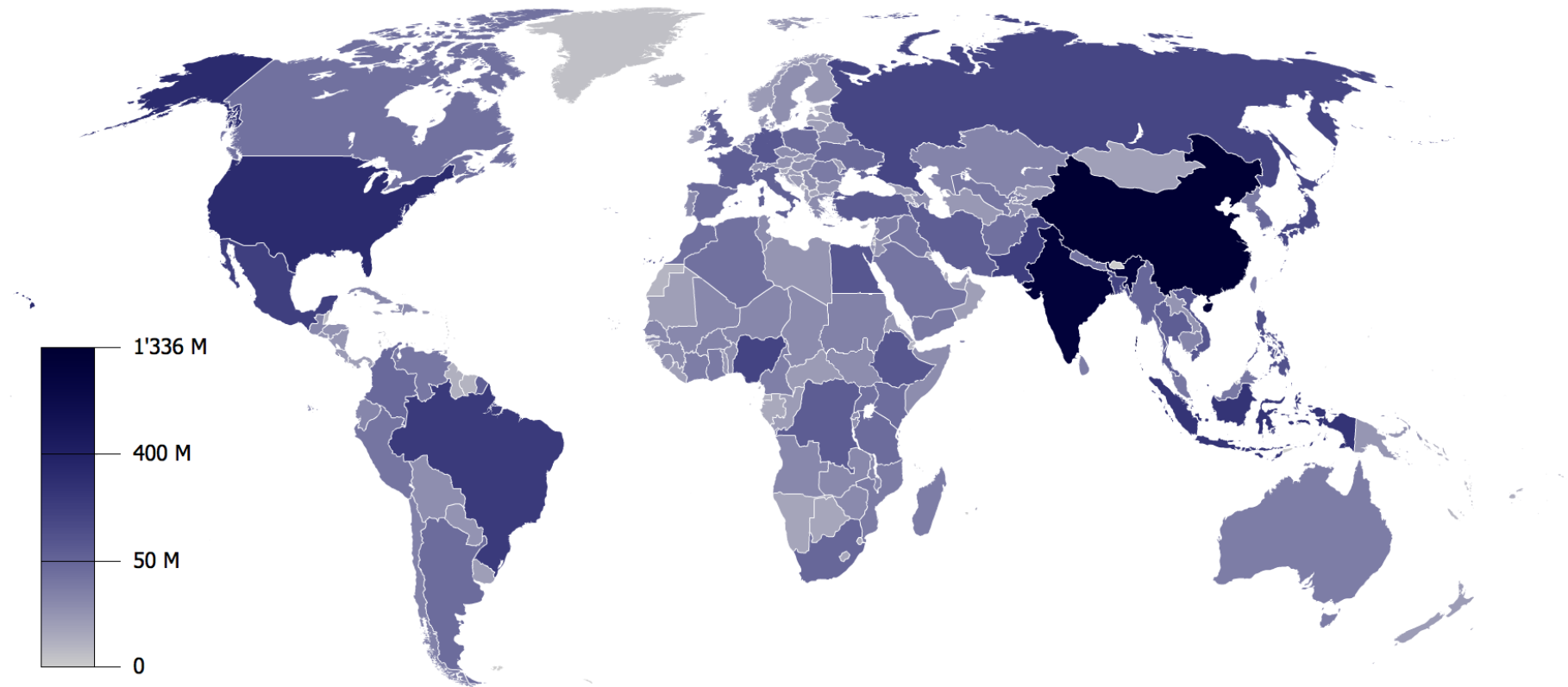
- ❑ dostatek potravy (pěstování polních plodin, chov domácích zvířat)
- ❑ možnost stálého úkrytu a tím i dokonalejší péče o potomstvo

Růst lidské populace

- ❑ před 15 000 lety bylo na Zemi asi 5 - 15 milionů obyvatel, od té doby lidská společnost stále roste
- ❑ r. 1492 - Kolumbus objevil Ameriku - 500 miliónů lidí na Zemi
- ❑ na počátku 19.století - 1 miliarda
- ❑ polovina 20. století - 2 miliardy
- ❑ v roce 1975 - 4 miliardy
- ❑ v roce 1997 asi 5 miliard
- ❑ v roce 1999 přes 6 miliard
- ❑ v současnosti je na světě kolem 6,5 - 7 miliard obyvatel – z toho
 - ❑ Čína 1,5 miliardy
 - ❑ Indie přes 1 miliardu
- ❑ prognózy OSN - okolo roku 2050 dosáhne počet lidí **10 miliard**

Růst lidské populace

Mapa států světa podle počtu obyvatel



Růst lidské populace

Demografická revoluce

Podobně jako u přirozených populací jiných živočichů při růstu lidské populace hrají zásadní roli dva ukazatele:

- ❑ **natalita – porodnost**
- ❑ **mortalita – úmrtnost**

- ❑ **natalita + mortalita = počet narozených, popříp. zemřelých jedinců na 1000 obyvatel / rok**

- ❑ **z rozdílu natality a mortality se odhaduje přírůstek, vyjadřuje v procentech celé populace (za rok)**

Hlavním motorem populační exploze je:

- ❑ **pokles úmrtnosti** (a to zejména úmrtnosti kojenecké)
- ❑ **prodloužení délky života**

Růst lidské populace

Ekologická stopa - The Ecological Footprint

- ❑ je **uměle vytvořená jednotka**, která určuje **jakou plochu potřebuje člověk pro svůj život** tzn. - obsahuje v sobě vše od stravování, bydlení, dopravu apod. až po odpad, který člověk vyprodukuje
- ❑ vyjadřuje se v Gha (tzv. **globální hektary či člověkohektary**)
- ❑ udává celkovou plochu ekologicky produktivní země a vodní plochy využívanou výhradně k zajištění zdrojů a asimilaci produkovaných odpadů při používání běžných technologií
- ❑ 1 občan ČR průměrně 5 ha
- ❑ 1 obyvatel Země - 1,7 ha

Koncept ekologické stopy

- ❑ kanadští vědci = **Mathis Wackernagel + William Rees**
- ❑ **“Our Ecological Footprint: Reducing Human Impact on the Earth”**

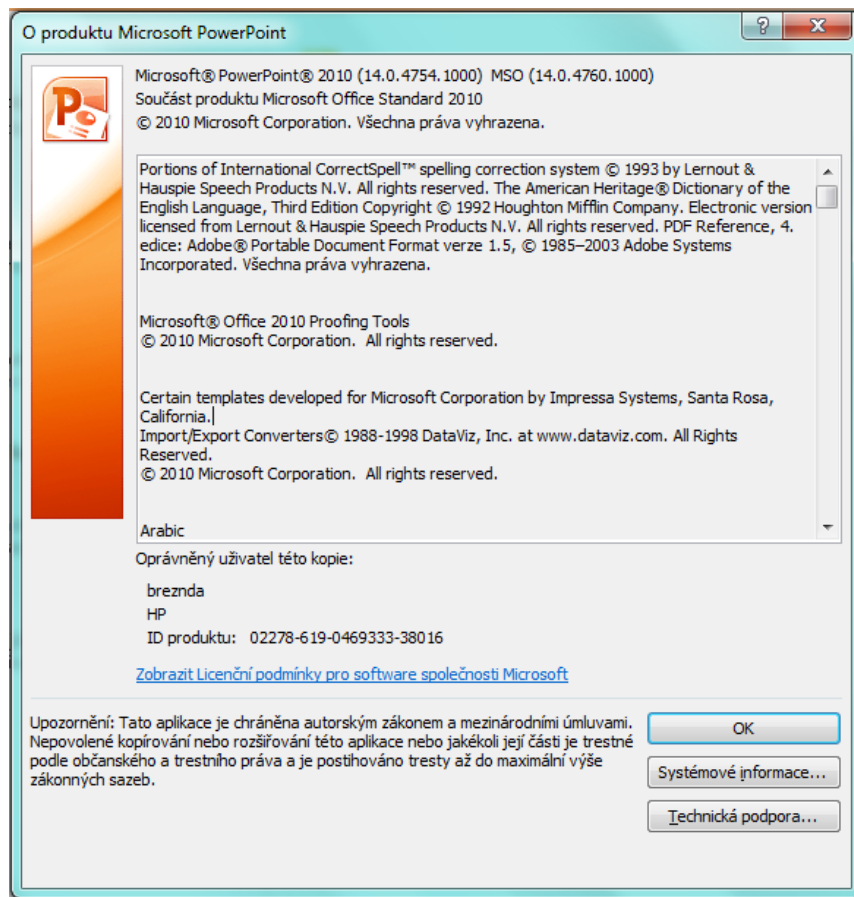
Zdroje

Moldan Bedřich, Příroda a civilizace – životní prostředí a rozvoj lidské civilizace. SPN Praha, 1997. 147 s. ISBN 80-0426434-4.

ROKE, UPDATED BY EMILFARO. wikipedia.cz [online]. 27 March 2006 [cit. 29.10.2012].

Dostupný na WWW: <http://upload.wikimedia.org/wikipedia/commons/b/b1/World_population.PNG>.

Zdroje



**Autorem materiálu a všech jeho částí, není-li uvedeno jinak, je Ing. Petr Ťulpík.
Financováno z ESF a státního rozpočtu ČR.**