

Výukový materiál zpracovaný v rámci operačního programu Vzdělávání pro konkurenceschopnost



INVESTICE DO ROZVOJE VZDĚLÁVÁNÍ

Registrační číslo: CZ.1.07/1. 5.00/34.0084

Šablona: III/2 Inovace a zkvalitnění výuky prostřednictvím ICT

Sada: 4 A

Číslo: VY_32_INOVACE_OZP_2ROC_02

Současné problémy ŽP

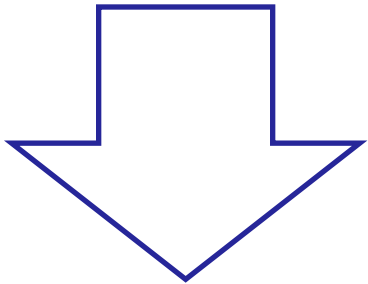
Předmět:	OCHRANA ŽIVOTNÍHO PROSTŘEDÍ
Ročník:	2
Anotace:	Seznámení žáků s celkovými problémy životního prostředí
Klíčová slova:	Globální, kontinentální, regionální, místní, vnitřní problémy životního prostředí
Výukový zdroj:	Prezentace Microsoft PowerPoint 2010
Typ interakce:	Výkladová prezentace
Jazyk:	Čeština
Datum:	29. 10. 2012
Autor:	Ing. Petr Ťulpík
Adresa školy:	Střední škola zemědělská Přerov, Osmek 47



Současné problémy ŽP

Průměrná energetická spotřeba – 1 osoba / Evropa / den

Potraviny + ostatní výrobky + služby



Obchod 63 000 kJ

Doprava 168 000 kJ

Bydlení 168 000 kJ

Práce – kanceláře, továrny, pole 294 000 kJ

Rekreace, kultura, péče o zdraví 15 000 kJ

Současné problémy ŽP

- ❑ do 19. století téměř žádné “problémy” v ŽP neexistovaly
- ❑ konec 19. a celé 20. století
 - ❑ velký rozvoj lidského poznání a aktivit
 - ❑ “vědecko - technická revoluce”
 - ❑ prodloužení života
 - ❑ zvýšení jeho pohodlí
 - ❑ vyšší civilizační a kulturní úroveň
 - ❑ nerovnoměrné rozdělení celoplanetárního produktů
- ❑ problémy poškození ŽP se proto stále více „globalizují“

Současné problémy ŽP

Současné problémy ŽP lze proto rozdělit na:

- 1) Globální (celosvětové)**
- 2) Kontinentální**
- 3) Regionální (krajinné)**
- 4) Místní (lokální)**
- 5) Vnitřní**

Současné problémy ŽP

1) Globální rozsah - v celosvětovém měřítku

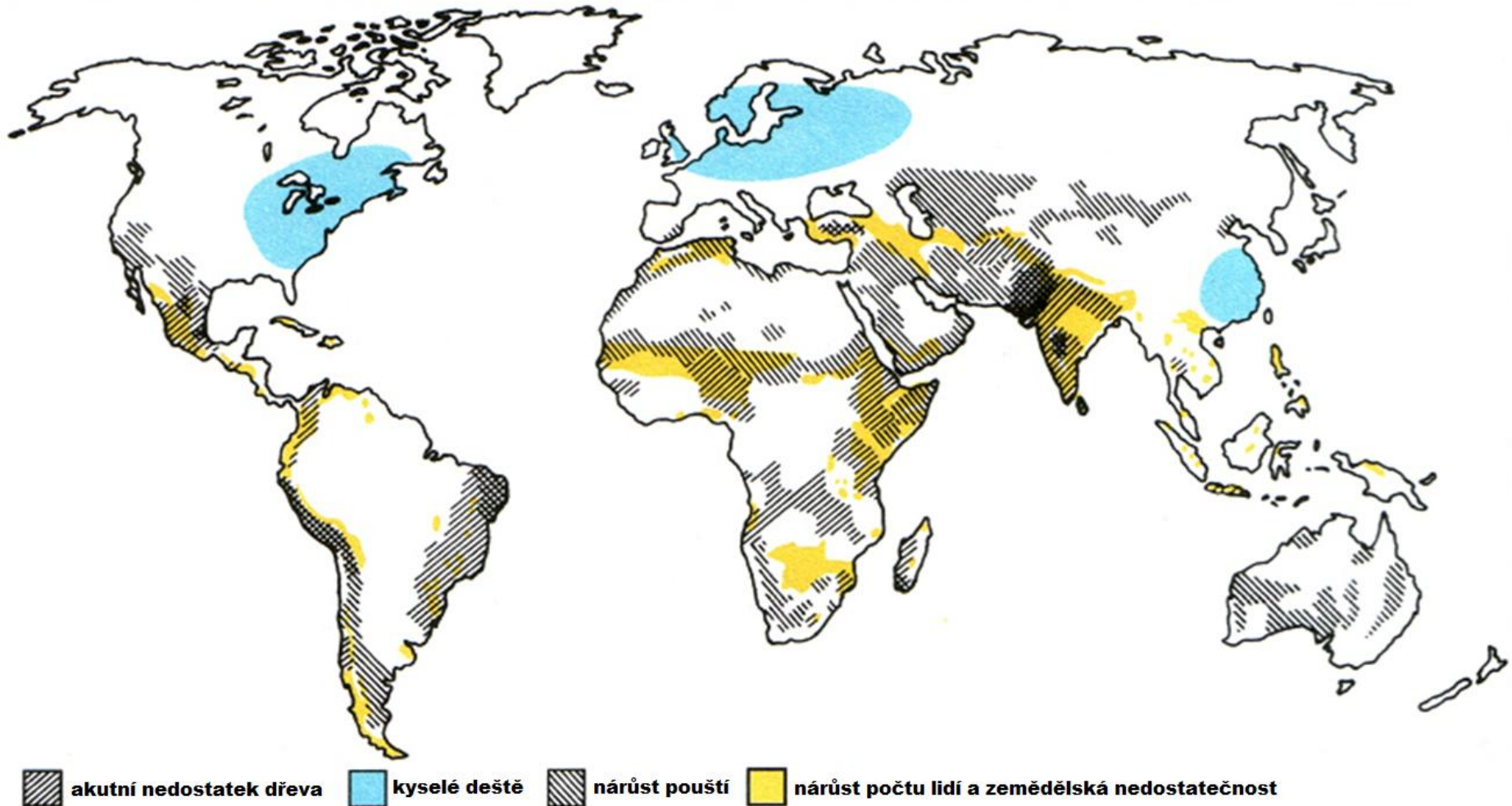
- nárůst lidské populace**
- odpady**
- klimatický systém planety**
- atmosféra**
- živá příroda**
- velké oceány** - Indický, Tichý, Atlantský, Severní ledový

Celková globální zátěž je dána součinem:

- celkového počtu lidí na Zemi**
- materiálních nároků lidí**
- ekologickou náročností**

Současné problémy ŽP

Území významného ohrožení prostředí na světě



Současné problémy ŽP

2) Kontinentální rozsah - v kontinentálním měřítku

- nárůst lidské populace**
- ovzduší - kyselá dešť** - Severní Amerika, celé Evropa, jihovýchodní Asie
- vodní systémy** - okrajová a uzavřená moře a velké řeky
- rozšiřování pouští**
- degradace půd**
- odpady**

Současné problémy ŽP

3) Regionální rozsah

a) Škody činností člověka

- ❑ **Škody způsobené právníckými a fyzickými osobami**
 - ❑ **Škody průmyslovou výrobou včetně dopravy**
 - ❑ **Škody konzumním způsobem života člověka**
- ❑ **Škody působené lesním a zemědělským provozem**
- ❑ **Škody způsobené změnami v kvalitě ovzduší, vody, půdy, horninového prostředí a biocenózy**
- ❑ **Škody způsobené požáry ekosystémů**

Současné problémy ŽP

b) Škody způsobené abiotickými činiteli

- Škody vzdušným prouděním (škody větrem)**
- Škody atmosférickými srážkami (sníh, laviny, déšť, námraza, záplavy)**
- Škody suchem a extrémními teplotami (sucho, horko, mráz)**
- Škody fyzikálními vlivy**
- Škody z nedostatku nebo nadbytku živin (karenční jevy)**

c) Škody způsobené biotickými činiteli (škůdci)

- Škody způsobené hmyzem**
- Škody způsobené zvěří, zvířaty, ptáky, hlodavci a ostatními živočišnými druhy**

Současné problémy ŽP

d) Škody způsobené chorobami dřevin a rostlin

- ❑ viry + viroidy + fytoplazmy**
- ❑ bakterie**
- ❑ houby**
- ❑ vyšší rostliny (parazitické, poloparazitické)**

e) Škody plevelí a buření

Současné problémy ŽP

Problémová odvětví

- ❑ tj. odvětví, jejichž činnost má negativní důsledky na ŽP

Problémová území

- ❑ tj. území, v nichž dochází ke koncentraci problémů ŽP nebo v nichž mají problémy ŽP specifický charakter

Specifická rizika pro ŽP v ČR (environmentální rizika)

- ❑ **Chemické látky !!!**
- ❑ **Závažné průmyslové havárie !!!**
- ❑ **Nakládání s GMO !!!**
- ❑ **Staré ekologické zátěže !!!**
- ❑ **Kontaminovaná místa !!!**

Současné problémy ŽP

4) Místní rozsah

prostředí velkých měst a průmyslových oblastí

- ovzduší a voda**
- ohrožení hlukem**
- různé typy záření**
- nevhodné typy zneškodňování tuhých odpadů a jejich skládky**

5) Znečištění vnitřního prostředí

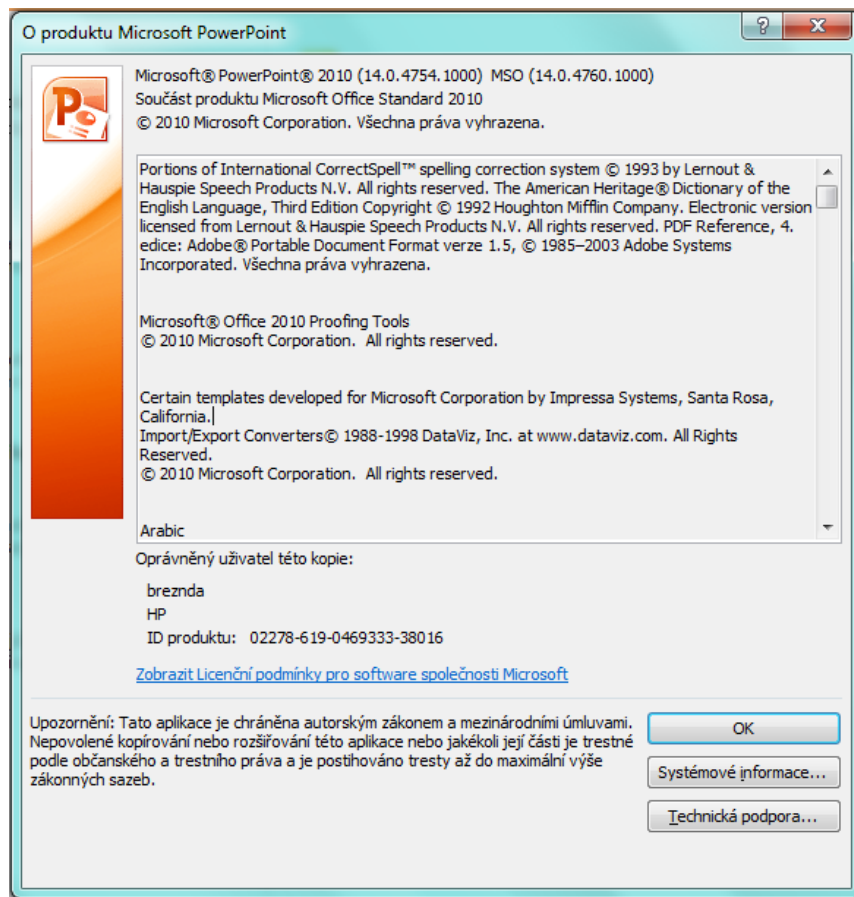
prostředí domů, bytů, pracoven, biografů, restaurací i uzavřených dopravních prostředků

- ovzduší**
- otřesy**
- vibrace**
- hluk**
- ionizující záření**

Zdroje

Str. 7 Moldan Bedřich, Příroda a civilizace – životní prostředí a rozvoj lidské civilizace. SPN Praha, 1997. 147 s. ISBN 80-0426434-4.

Zdroje



**Autorem materiálu a všech jeho částí, není-li uvedeno jinak, je Ing. Petr Ťulpík.
Financováno z ESF a státního rozpočtu ČR.**