

Výukový materiál zpracovaný v rámci operačního programu Vzdělávání pro konkurenceschopnost



MINISTERSTVO ŠKOLSTVÍ,
MLÁDEŽE A TĚLOVÝCHOVY



OP Vzdělávání
pro konkurenceschopnost

INVESTICE DO ROZVOJE VZDĚLÁVÁNÍ

Registrační číslo: CZ.1.07/1. 5.00/34.0084

Šablona: III/2 Inovace a zkvalitnění výuky prostřednictvím ICT

Sada: 1 C

Číslo: VY_32_INOVACE_PRO_4ROC_10

OKOPANINY



Předmět:

Pěstování rostlin

Ročník:

4. OPK

Klíčová slova:

Výpočty množství sadby, křížovka

Anotace:

opakování tematického celku
okopaniny, výpočty

Jméno autora:

Ing. Hana Učíková

Adresa školy:

Střední škola zemědělská, Osmek 47
750 11 Přerov

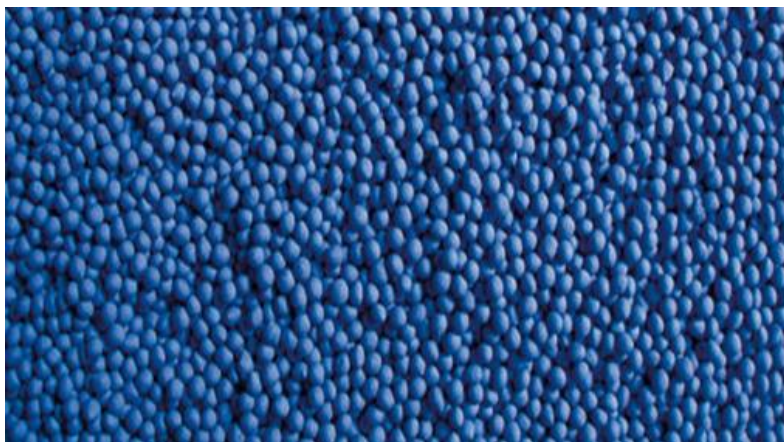
- 1. Plodem brambor je
- 2. Z řepky získáváme jako přídatek do pohonných hmot
- 3. Podzemní oddenek brambor
- 4. Plodem cukrovky je
- 5. Nejvhodnější oblast pro pěstování brambor
- 6. Část hlízy spojená s oddenkem.....
- 7. Podzemní část cukrovky
- 8. Pesticid proti houbovým chorobám
- 9. Tekutý, tmavý odpad z cukrovky
- 10. Část bulvy cukrovky
- 11. Chemický postřik k dozrání, vysušení porostu před sklizní
- 12. Proorávka brambor před vzejitím porostu

Popište podrobně, co je na obrázku:

1.



2.



3.



4.



Doplňte:



1. Setí obalovaného osiva cukrové řepy probíhá technologií
2. Část hlízy s větším počtem oček se nazývá
3. Herbicidy v porostech cukrovky aplikujeme před vzejitím porostu , neboli
4. Plodem cukrovky je, které obsahuje jednu nebo více nažek
5. Brambory patří do čeledi
6. Odpadní hnojivo které vzniká při výrobě cukru.....



Výpočty:

- 1. Jaké množství sadby (v kg, q, t) potřebujeme k výsadbě 25 ha brambor, pokud zvolíme spon výsadby 70x30 cm, a průměrná hmotnost hlízy je 60 g?
- Kolik kg brambor potřebujeme k výsadbě 2 arů pozemku, spon je 65x25 cm a průměrná hmotnost hlíz je 65 g?
- Kolik výsevních jednotek cukrovky potřebujeme k setí 15 ha plochy, při sponu 45x22 cm (1VJ = 100 000 semen.)
- Kolik tun cukru získáme z 1 ha cukrovky při výnosu 50 tun, cukernatosti 18% a výtěžnost se pohybuje okolo 65 %.

Použité zdroje



- Veškeré použité obrázky (kliparty) pocházejí ze sady Microsoft Office 2010.
- Všechny fotografie (pokud není uvedeno jinak) pochází z archivu autora

*Autorem materiálu a všech jeho částí, není-li uvedeno jinak, je **ing. Hana Učíková**
Financováno z ESF a státního rozpočtu ČR.*